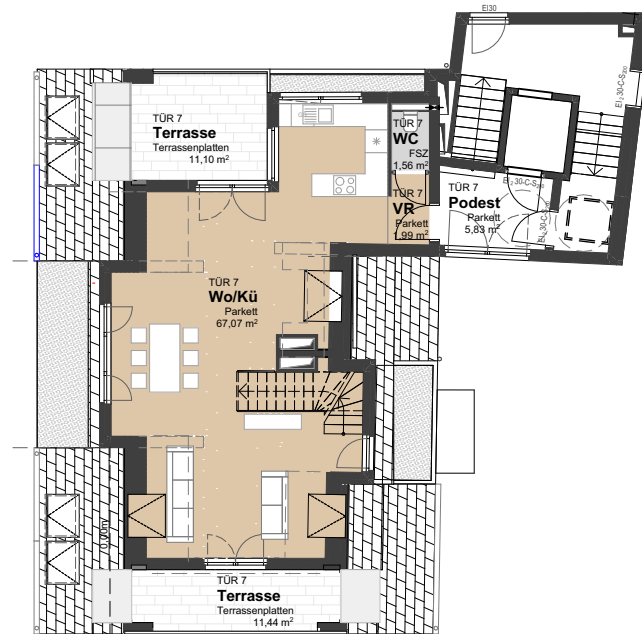


DACHDRAUFSICHT



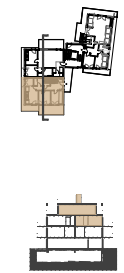
2. DACHGESCHOSS



1. DACHGESCHOSS

PROJEKT:
Josef-Kyrle-Gasse 4-6, 1130 Wien

ÜBERSICHTSPLAN



TÜR 7
1. DACHGESCHOSS
2. DACHGESCHOSS
DACHDRAUFSICHT

WOHNNUTZFLÄCHE : 136,49 m²
BALKON : 15,83 m²
TERRASSE : 49,56m²

Im Kellergeschoss stehen insgesamt 8 Stellplätze zur Verfügung

PLANKOPIE.
Änderungen an der geplanten Wohnhausanlage bzw. Wohninheit, sofern dem Kunden zumutbar, besonders weil sie geringfügig und sachlich gerechtfertigt sind und allfällige Nutzungs- oder Verfügungsrechte des Kunden nicht unbillig beschränken, vorbehalten. Eine sachliche Rechtfertigung kann sich aus technischen, rechtlichen, behördlichen oder wirtschaftlichen Gründen ergeben.

Alle Maße sind in Zentimeter. Türkoten sind Durchgangshöhen. Fensterkoten sind Architekturlichten. Höhenangaben beziehen sich auf die FBOK. Längen-, Höhen- und Flächenangaben entsprechen den Rohbaumaßen. Bauübliche Toleranzen sind zulässig. Dieser Plan ist nicht für die Bestellung von Einbaumöbeln verwendbar.

Naturmaße sind erforderlich!

Die Einrichtung ist illustrativ dargestellt. Boden- und Wandbeläge, Elektro-, Sanitär- und sonstige Ausstattung laut gültiger Bau- und Ausstattungsbeschreibung.

